

# PROGNOSYS DLA PHOSPHAX sc

Eliminuje ratunkowe prace eksploatacyjne prowadzone w ostatniej chwili.

PROGNOSYS to system diagnostyki predykcyjnej, który umożliwia konserwację proaktywną poprzez sygnalizowanie konieczności wykonania prac eksploatacyjnych z wyprzedzeniem. Teraz wiesz, czy zmiany wartości wskazywanych przez przyrządy pomiarowe wynikają ze zmian czujnika, czy rzeczywistych zmian jakości wody/ścieków.



## Wskaźnik pomiaru

Wskaźnik pomiaru monitoruje podzespoły aparatury i na podstawie analizy zgromadzonych danych sygnalizuje z wyprzedzeniem konieczność przeprowadzenia konserwacji przed utratą wiarygodności pomiarów.



## Wskaźnik serwisowy

Wskaźnik serwisowy odlicza liczbę dni do kolejnej czynności eksploatacyjnej lub serwisowej.

Zaplanuj czynności eksploatacyjne zanim pomiary stracą wiarygodność.

### WYMAGANA CZYNNOŚĆ EKSPLOATACYJNA



#### Wskaźnik pomiaru

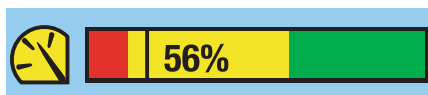
Bardzo niski poziom odczynników  
Błąd czujnika



#### Wskaźnik serwisowy

Do kolejnej zalecanej czynności eksploatacyjnej pozostał najwyżej 1 dzień  
Woda w analizatorze

### PRZYSZŁA CZYNNOŚĆ EKSPLOATACYJNA



#### Wskaźnik pomiaru

Niskie poziomy odczynników; wkrótce musi nastąpić wymiana  
Wymiana tłoka pompy jest spóźniona o co najmniej 60 dni  
Moduł filtracyjny jest zanieczyszczony; wkrótce musi nastąpić czyszczenie (odnosi się tylko do analizatorów z sondą filtrującą)  
Ostrzeżenie dotyczące aparatury



#### Wskaźnik serwisowy

Do kolejnej czynności eksploatacyjnej pozostało pozostały 4 dni (nastawiane przez użytkownika w zakresie 2-14 dni)

### EKSPLOATACJA



#### Wskaźnik pomiaru

Dopuszczalne poziomy odczynników (pozostało co najmniej 1%)  
Tłok pompy w dobrym stanie (100 %) lub wymiana tłoka jest spóźniona (76–99%)  
Moduł filtracyjny w dobrym stanie  
95% podczas rozgrzewania analizatora  
95% podczas schładzania analizatora



#### Wskaźnik serwisowy

Do kolejnej czynności eksploatacyjnej pozostało 7 dni (nastawiane przez użytkownika w zakresie 7-14 dni)  
Wykryto niewielką ilość wilgoci lub brak wilgoci w analizatorze

Wiele parametrów i zadań obsługiwanych przez wskaźnik czynności eksploatacyjnych zostanie również wyświetlonych przez wskaźnik serwisowy, jeśli w najbliższym czasie wymagane są prace eksploatacyjne odpowiednich podzespołów aparatury.